

Unlimited Bibliotheek

Toegang tot alle e-learningmodulen
vanaf € 50,- per persoon per jaar!*



Uw hele ziekenhuis voorzien van de Unlimited e-learningbibliotheek vanaf € 50,- per medewerker!

Met de ExpertCollege Unlimited bibliotheek krijgen al uw medewerkers toegang tot alle e-learningmodulen van ExpertCollege*. De modulen zijn inzetbaar als scholing voor specialisten, artsen, arts-assistenten, physician assistants, verpleegkundig specialisten, gespecialiseerd verpleegkundigen, algemeen verpleegkundigen en medisch ondersteunend personeel (anesthesiemedewerkers, OK-assistenten, laboranten).

Op het moment van schrijven bevat de bibliotheek meer dan 230 geaccrediteerde e-learningmodulen. Alle modulen zijn op het moment van schrijven geaccrediteerd bij de V&VN voor meer dan **400 punten** in totaal. Dit aantal blijft natuurlijk groeien. Afhankelijk van de module zijn ze daarnaast geaccrediteerd bij o.a.: **ABAN, NVSHA, NIV, NVMDL, NVN, NAPA en de VSR.**

*zie voorwaarden achterin deze brochure

De voordelen op een rij:

<ul style="list-style-type: none"> Alle e-learningmodulen zijn geaccrediteerd (in ieder geval bij V&VN) 	<ul style="list-style-type: none"> Accreditatie kan direct via de e-learning bijgeschreven worden in PE-Online
<ul style="list-style-type: none"> Omgerekend kost een accreditatiepunt nog geen € 0,18 per persoon, per accreditatiepunt bij de V&VN 	<ul style="list-style-type: none"> Aantrekkelijke vormgeving met interactieve animaties en illustraties
<ul style="list-style-type: none"> Onderhoudsvrij, SCORM-bestanden updaten is niet nodig 	<ul style="list-style-type: none"> Adaptieve e-learning

Fundamentals

Algemeen

e-Xpert ECG: Inleiding in ritmestoornissen	e-Xpert: Isolatiemaatregelen
e-Xpert: Agressie en veiligheid Nieuw	e-Xpert: Lean in het ziekenhuis
e-Xpert: Anorexia bij kinderen	e-Xpert: Medicatie aanreiken
e-Xpert: Anticonceptie	e-Xpert: Medisch rekenen
e-Xpert: Awareness medische apparatuur	e-Xpert: Medisch rekenen voor kinderverpleegkundigen
e-Xpert: Bedrijfschulpsverlening	e-Xpert: Medische gassen
e-Xpert: Bloedafname bij neonaten	e-Xpert: Mondzorg
e-Xpert: Bloedsuiker prikken	e-Xpert: Multimorbiditeit
e-Xpert: Borstvoeding	e-Xpert: Negatieve druktherapie
e-Xpert: Communicatie in de zorg via SBAR	e-Xpert: Neusmaagsonde bij neonaten
e-Xpert: De geriatrische patiënt	e-Xpert: Obesitas
e-Xpert: De vitaal bedreigde patiënt voor artsen	e-Xpert: Oncologie
e-Xpert: Decubitus	e-Xpert: Ondervoeding
e-Xpert: Delier	e-Xpert: Palliatieve zorg
e-Xpert: Diabetes gravidarum	e-Xpert: Pijn bij kinderen
e-Xpert: Diversiteit en interculturele communicatie	e-Xpert: Polyfarmacie
e-Xpert: EHBO	e-Xpert: Postoperatieve pijn - aanpak
e-Xpert: Geriatrie Nieuw	e-Xpert: Postoperatieve pijn - pijnbehandeling
e-Xpert: Hielprikscreening	e-Xpert: Postoperatieve pijn - complexe pijnbehandeling
e-Xpert: Hygiëne	e-Xpert: Preventie van infectie
e-Xpert: Incontinentie	e-Xpert: Rekenen in de zorg

Algemeen (vervolg)

e-Xpert: Valpreventie	e-Xpert: Vrijheidsbeperkende interventies
e-Xpert: Veilig incidenten melden	e-Xpert: Wondzorg
e-Xpert: Verplaatsen van patiënten	e-Xpert: Zwachtelen

Voorbehouden en risicovolle handelingen

e-Xpert VBH: Blaaskatheterisatie	e-Xpert VBH: Intraveneus medicatie toedienen
e-Xpert VBH: Blaaskatheterisatie man	e-Xpert VBH: Intraveneuze canule/Perifeer infuus
e-Xpert VBH: Blaaskatheterisatie vrouw	e-Xpert VBH: Maaghevelen Nieuw
e-Xpert VBH: Blaasspoelen	e-Xpert VBH: PEG-sonde verzorgen
e-Xpert VBH: Bloedafname en bloedkweken	e-Xpert VBH: PICC
e-Xpert VBH: Bronchiaal toilet	e-Xpert VBH: Sondevoeding toedienen
e-Xpert VBH: Bronchiaal toilet via mond of neus	e-Xpert VBH: Stomazorg
e-Xpert VBH: Bronchiaal toilet via tracheostoma	e-Xpert VBH: Subcutaan injecteren
e-Xpert VBH: Centraal veneuze lijn	e-Xpert VBH: Suprapubische katheter verwisselen
e-Xpert VBH: Injecteren	e-Xpert VBH: Suprapubische katheter verzorgen
e-Xpert VBH: Intramusculair injecteren	e-Xpert VBH: Toedienen van bloedproducten
e-Xpert VBH: Inbrengen neusmaagsonde	e-Xpert VBH: Toedienen van zuurstof
e-Xpert VBH: Insuline toedienen	e-Xpert VBH: Verwijderen van drains

VMS

e-Xpert VMS: Acut coronair syndroom	e-Xpert VMS: Sepsis
e-Xpert VMS: De vitaal bedreigde patiënt	e-Xpert VMS: Veilige zorg voor zieke kinderen
e-Xpert VMS: High risk medicatie	e-Xpert VMS: Verwisseling van en bij patiënten
e-Xpert VMS: Kwetsbare ouderen	e-Xpert VMS: Voorkomen van nierinsufficiëntie
e-Xpert VMS: Medicatieverificatie	e-Xpert VMS: Voorkomen van wondinfecties
e-Xpert VMS: Pijn	

Pathologie

e-Xpert: Afwijkingen ademhaling	e-Xpert: COPD
e-Xpert: Anafylaxie	e-Xpert: Dementie
e-Xpert: Astma exacerbatie	e-Xpert: Diabetes
e-Xpert: Atherosclerose	e-Xpert: Diep veneuze trombose
e-Xpert: Bechterew	e-Xpert: Dikke darmkanker
e-Xpert: Benigne prostaat hyperplasie	e-Xpert: Gastro-oesofageale reflux
e-Xpert: Bijnierpathologie	e-Xpert: Geboorte tot adolescentie levensfasen
e-Xpert: Borstkanker	e-Xpert: Gehoor- en visusproblemen
e-Xpert: Brandwonden	e-Xpert: Hartfalen
e-Xpert: Cataract & glaucoom	e-Xpert: Heuptrauma Nieuw
e-Xpert: Cerebrovasculair accident (CVA)	e-Xpert: Hypertensie
e-Xpert: Colitis ulcerosa	e-Xpert: Ileus

Pathologie

e-Xpert: Inleiding bloed en stolling	e-Xpert: Pneumonie
e-Xpert: Inleiding en behandeling van kanker	e-Xpert: Pneumothorax Nieuw
e-Xpert: Jicht	e-Xpert: Prostaatcancer
e-Xpert: Leukemie	e-Xpert: Psychiatrische ziektebeelden
e-Xpert: Levercirrose	e-Xpert: Reuma
e-Xpert: Longembolie Nieuw	e-Xpert: Schildklierpathologie
e-Xpert: Longkanker	e-Xpert: Tetanusprofylaxe
e-Xpert: Lymfomen	e-Xpert: Ulcus pepticum
e-Xpert: Nierfalen	e-Xpert: Urineweginfecties
e-Xpert: Nierstenen	e-Xpert: Verhoogde bloedingsneiging
e-Xpert: Obstipatie	e-Xpert: Voedingsstoffen en brandstoffen
e-Xpert: OSAS Nieuw	e-Xpert: Zenuwstelsel
e-Xpert: Otitis media	e-Xpert: Ziekte van Crohn
e-Xpert: Parkinson	e-Xpert: Zwangerschap en bevalling
e-Xpert: Perifeer arterieel vaatlijden	e-Xpert: Zwangerschapshormonen
e-Xpert: Peritonitis	e-Xpert: Zwangerschapshypertensie
e-Xpert: Pleuritis	

Specialistische e-learning

Algemeen

e-Xpert Venticare: Beademing	e-Xpert: Medtronic 5388 externe pacemaker
e-Xpert: Arteriële bloeddrukcurve	e-Xpert: Nierfysiologie (2015)
e-Xpert: Beoordelen X-thorax	e-Xpert: Non-invasieve beademing
e-Xpert: Bloed en stolling	e-Xpert: Pacemakers
e-Xpert: Calcium- en fosfaathuishouding	e-Xpert: PiCCO
e-Xpert: Crew resource management (CRM)	e-Xpert: Remifentanil PCA tijdens de bevalling
e-Xpert: CTG (cardiotocografie)	e-Xpert: Sedatie en anxiolyse buiten de OK
e-Xpert: CTG inleiding	e-Xpert: Shock en hemodynamiek
e-Xpert: De Reocor D - Externe Pacemaker	e-Xpert: Stralingshygiëne
e-Xpert: ECLS	e-Xpert: Thoraxdrainage
e-Xpert: Farmacologie	e-Xpert: Total body cooling Nieuw
e-Xpert: Hechten	e-Xpert: Veilig omgaan met cytostatica
e-Xpert: Hechtingen en agraves verwijderen	e-Xpert: Verwijderen wondtampon
e-Xpert: Hartkatheterisatie procedure	e-Xpert: Verwijderen neustampon
e-Xpert: Icterus neonatorum	e-Xpert: Verworven klepafwijkingen
e-Xpert: Inotropica en vasoactieve medicatie	e-Xpert: Vocht en elektrolyten (2015)
e-Xpert: Intra-aortale ballonpomp (IABP)	e-Xpert: Zuur-base evenwicht en bloedgasanalyse
e-Xpert: Medicatielabels	

ABCDE

e-Xpert ABCDE: Opvang van de traumapatiënt	e-Xpert ABCDE: Opvang van het acuut zieke kind (kinderge-neeskunde)
e-Xpert ABCDE: Opvang van de traumapatiënt (ambulance-chauffeurs)	e-Xpert ABCDE: Voor basisartsen op de SEH
e-Xpert ABCDE: Opvang van het acuut zieke kind	e-Xpert ABCDE: Voor physician assistants

Cardiologie

e-Xpert: ACE-remmers Nieuw	e-Xpert: FFR-meting Nieuw
e-Xpert: Cardiale farmacotherapie	e-Xpert: Hart-longmachine
e-Xpert: Cardioplegie	e-Xpert: Impella Nieuw
e-Xpert: Chirurgische revascularisatie	e-Xpert: Percutane hartklepchirurgie incl. TAVI Nieuw
e-Xpert: Congenitale afwijkingen van hart en vaten	e-Xpert: Verworven klepafwijkingen

ECG

e-Xpert ECG: 3D coronairanatomie	e-Xpert ECG: Inleiding electrocardiografie
e-Xpert ECG: Beoordelen van ritmes	e-Xpert ECG: Klinische electrocardiografie (2016)

Neurologie

e-Xpert: Acute neurologie	e-Xpert: Hersenbloedingen Nieuw
e-Xpert: CT-scan Nieuw	e-Xpert: Schedel- en hersenletsel Nieuw
e-Xpert: Dwarslaesie Nieuw	

Reanimatie

e-Xpert: Advanced life support (L-NL G-NL15)	e-Xpert: Basic life support kind (L-NL G-NL15)
e-Xpert: Advanced life support kind (L-NL G-NL15)	e-Xpert: Newborn life support (L-NL G-NL15)
e-Xpert: Basic life support (L-NL G-NL15)	

Mishandeling en huiselijk geweld

e-Xpert: Kindermishandeling	e-Xpert: Ouderenmishandeling
e-Xpert: Meldcode huiselijk geweld	

Anatomie & Fysiologie

e-Xpert Anatomie & Fysiologie: Ademhalingsstelsel Nieuw	e-Xpert Anatomie & Fysiologie: Huid en sensorisch stelsel
e-Xpert Anatomie & Fysiologie: Afweersysteem	e-Xpert Anatomie & Fysiologie: Spieren
e-Xpert Anatomie & Fysiologie: Botten	e-Xpert Anatomie & Fysiologie: Spijsverteringsstelsel
e-Xpert Anatomie & Fysiologie: Circulatiestelsel	e-Xpert Anatomie & Fysiologie: Urinewegstelsel
e-Xpert Anatomie & Fysiologie: De cel	e-Xpert Anatomie & Fysiologie: Voortplantingsstelsel
e-Xpert Anatomie & Fysiologie: Hersenzenuwen	e-Xpert Anatomie & Fysiologie: Zenuwstelsel
e-Xpert Anatomie & Fysiologie: Hormoonstelsel	

Doktersassistenten

e-Xpert DA: ABCDE	e-Xpert DA: Inleiding electrocardiografie
e-Xpert DA: Ademhalingsstelsel	e-Xpert DA: Inleiding in ritmestoornissen
e-Xpert DA: Agressie en veiligheid Nieuw	e-Xpert DA: Kwaliteitszorg
e-Xpert DA: Bedrijfshulpverlening	e-Xpert DA: Obesitas
e-Xpert DA: Bloedglucosewaarde meten	e-Xpert DA: Parkinson
e-Xpert DA: Circulatiestelsel	e-Xpert DA: Pijn
e-Xpert DA: COPD	e-Xpert DA: Psychiatrische ziektebeelden
e-Xpert DA: CVA	e-Xpert DA: Rekenen voor doktersassistenten
e-Xpert DA: Dementie	e-Xpert DA: Reuma
e-Xpert DA: Diabetes	e-Xpert DA: Tetanusprofyaxe
e-Xpert DA: EHBO	e-Xpert DA: Triage NTS
e-Xpert DA: Geriatrie Nieuw	e-Xpert DA: Wondzorg
e-Xpert DA: Hartfalen	e-Xpert DA: Zwachtelen
e-Xpert DA: Hygiëne	

Methodisch werken

e-Xpert: Classificatiesystemen	e-Xpert: SAMPC
e-Xpert: ICF	e-Xpert: Vakbekwaam indiceren
e-Xpert: Methodes van gegevens verzamelen	e-Xpert: Werkbegeleiding
e-Xpert: NANDA	e-Xpert: Zorginformatie- en registratiesystemen
e-Xpert: NIC/NOC	e-Xpert: Zorgleefplan

Wetgeving & Organisatie

e-Xpert: ARBO	e-Xpert: Ondernemerschap in de zorg
e-Xpert: Beroepscode	e-Xpert: Sociale media en internet
e-Xpert: BOPZ (onvrijwillige zorg & artikel 60)	e-Xpert: Veiligheid op de werkplek
e-Xpert: BOPZ (vrijheidsbeperkende interventies)	e-Xpert: Visie op zorg
e-Xpert: Brandbestrijding en ontruiming	e-Xpert: Voedselveiligheid en HACCP
e-Xpert: Effectief vergaderen	e-Xpert: Wet BIG
e-Xpert: Gastvrijheid	e-Xpert: Wetgeving in de gezondheidszorg
e-Xpert: Normen verantwoorde zorg	

Nieuw Klinisch redeneren met de ABCDE-methode

e-Xpert: Aanvullingen op de primary survey	e-Xpert: Opvang van zwangeren
e-Xpert: Brandwonden	e-Xpert: Ouderen en kinderen
e-Xpert: De primary survey en A, B, C, D, E	e-Xpert: Overdragen van informatie via de SBAR
e-Xpert: Herkennen van de vitaal bedreigde patiënt	e-Xpert: Secondary survey
e-Xpert: Koudeletsels	e-Xpert: Sepsis

Nieuw Evidence Based Practice

e-Xpert: 01. EBP - Achtergrond Evidence Based Practice	e-Xpert: 08. EBP - Opstellen van een CAT
e-Xpert: 02. EBP - Rol van patiënt en zorgprofessional	e-Xpert: 09. EBP - Zoekstrategie bij een CAT
e-Xpert: 03. EBP - Van klinisch probleem naar onderzoek	e-Xpert: 10. EBP - Beoordeling van zoekresultaten
e-Xpert: 04. EBP - Kwalitatief onderzoek	e-Xpert: 11. EBP - Conclusie opstellen
e-Xpert: 05. EBP - Kwantitatief onderzoek	e-Xpert: 12. EBP - Richtlijnen
e-Xpert: 06. EBP - Systematische review en meta-analyse	e-Xpert: 13. EBP - Shared Decision Making
e-Xpert: 07. EBP - Statistiek bij onderzoek	

Nieuw Micromodulen

e-Xpert Micromodule: Airway ABCDE	e-Xpert Micromodule: Intubatie en definitieve luchtweg
e-Xpert Micromodule: Betablokkers	e-Xpert Micromodule: Kunstmatige luchtweg
e-Xpert Micromodule: Bronchospasme	e-Xpert Micromodule: Nasotracheale intubatie
e-Xpert Micromodule: Calciumantagonisten	e-Xpert Micromodule: Nitraten
e-Xpert Micromodule: Controle na intubatie	e-Xpert Micromodule: Pleuravocht
e-Xpert Micromodule: Digoxine	e-Xpert Micromodule: Pneumonie
e-Xpert Micromodule: Diuretica	e-Xpert Micromodule: Pneumothorax
e-Xpert Micromodule: Dyspnoe	e-Xpert Micromodule: Primary survey en secondary survey
e-Xpert Micromodule: Extracorporale life support (ECLS)	e-Xpert Micromodule: Stabiliseren cervicale wervelkolom
e-Xpert Micromodule: Gum Elastic Bougie	e-Xpert Micromodule: Statines
e-Xpert Micromodule: Head tilt en chin lift	e-Xpert Micromodule: Thoraxletsel

Groeiende bibliotheek

Met grote regelmaat worden nieuwe e-learningmodulen ontwikkeld die kosteloos aan de bibliotheek worden toegevoegd. Heeft u een suggestie, neem dan contact met ons op via info@expertcollege.com.

Voorwaarden

Deze aanbieding geldt alleen als de bibliotheek voor al het medische personeel en al het medisch ondersteunend personeel wordt aangeschaft.

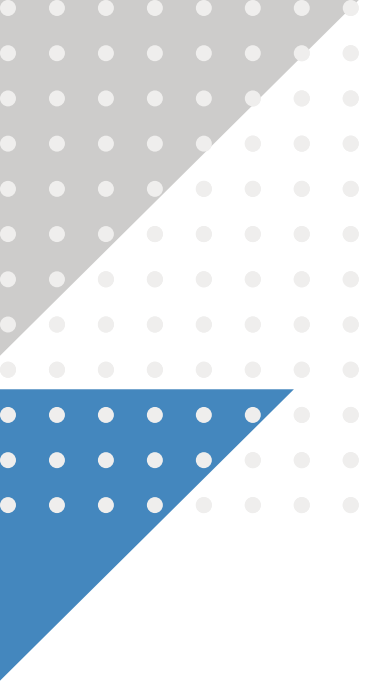
E-learningmodulen behorend tot de medische apparatuur e-learningbibliotheek maken geen onderdeel uit van de Unlimited e-learningbibliotheek. ExpertCollege behoudt zich het recht voor om modulen uit te sluiten van de Unlimited e-learningbibliotheek.

De ingangsdatum wordt vastgesteld op de datum van ondertekening van de uitgewerkte offerte. Het contract heeft een minimale duur van drie jaar.

Neem voor meer informatie of een afspraak op locatie contact met ons op via [020-5453380](tel:020-5453380) of info@expertcollege.com.

Overige informatie

Alle genoemde prijzen zijn exclusief btw. Prijzen zijn per gebruiker voor een eenjarige licentie en gelden bij bestellingen voor 10 of meer personen. Prijswijzigingen voorbehouden. Voor meer informatie of vragen kunt u contact met ons opnemen via info@expertcollege.com



Gondel 1, 1186 MJ Amstelveen
Telefoon +31 (0)20 545 33 80
Email info@expertcollege.com