

Fundamentals e-learningbibliotheek

Met gratis € 10.000 tegoed voor
specialistische e-learning!*



Uw hele ziekenhuis voorzien van de Fundamentals e-learningbibliotheek met daarbij themapakketten en specialistische e-learning voor €12.500,-*

Met de uitgebreide Fundamentals e-learningbibliotheek kunt u op eenvoudige wijze uw scholingsaanbod versterken met *geaccrediteerde* en breed inzetbare e-learning. Bovendien is de e-learning van ExpertCollege erg leuk om te doen en bespaart het ook nog eens kostbare tijd voor artsen, verpleegkundigen en medisch ondersteunend personeel.

U heeft voor slechts € 12.500,- per jaar voor al uw medewerkers onbeperkt toegang tot de Fundamentals e-learningbibliotheek. De bibliotheek bestaat uit ruim 120 modules. U ontvangt daarnaast jaarlijks een tegoed van € 10.000,- dat u kunt besteden aan specialistische e-learningmodules van ExpertCollege.

De voordelen op een rij:

- Onbeperkt gebruik (eenvoudig licentiebeheer);
- Gratis € 10.000,- tegoed per jaar voor specialistische e-learning;
- Geaccrediteerde e-learning (gekoppeld met PE-Online);
- Onderhoudsvrij (updates gaan volledig automatisch);
- Snelst groeiende e-learningbibliotheek van Nederland;
- Werkt met alle LMS software;
- Voordelig uitbreidbaar met extra e-learningpakketten;
- Aparte toetsing niet nodig;
- Dit alles met de klantvriendelijke service van ExpertCollege.

Ook kunt u de bibliotheek vanaf slechts € 5.000,- per jaar per pakket uitbreiden met één of meerdere themapakketten. Hiermee krijgen alle medewerkers in uw instelling onbeperkt toegang tot de e-learningmodules van ExpertCollege. Bovendien krijgt u, als u kiest voor de Fundamentals e-learningbibliotheek, 10% korting op de Medische Apparatuur e-learningbibliotheek. Kijk voor meer informatie op de website www.medische-apparatuur.com. *zie voorwaarden verderop in brochure

Rekenvoorbeeld	
Tegoed van € 10.000	Specialistische e-learningmodules
€ 12.500	Fundamentalsbibliotheek
10% korting	Medische-apparatuurbibliotheek

Uitbreidingsopties	
€ 5.000,-	Reanimatiepakket
€ 5.000,-	Anatomie & Fysiologie pakket
€ 5.000,-	Mishandeling en huiselijk geweldpakket
€ 5.000,-	Pakket Doktersassistenten
€ 5.000,-	Pakket Methodisch werken
€ 7.500,-	Pakket Wetgeving & Organisatie

Inhoud Fundamentals e-learningbibliotheek

Algemeen	
e-Xpert ECG: Inleiding in ritmestoornissen	e-Xpert: Borstvoeding
e-Xpert: Aggressie en veiligheid Nieuw	e-Xpert: Communicatie in de zorg via SBAR
e-Xpert: Anorexia bij kinderen	e-Xpert: De geriatrische patiënt
e-Xpert: Anticonceptie	e-Xpert: De vitaal bedreigde patiënt voor artsen
e-Xpert: Awareness medische apparatuur	e-Xpert: Decubitus
e-Xpert: Bedrijfs hulpverlening	e-Xpert: Delier
e-Xpert: Bloedafname bij neonaten	e-Xpert: Diabetes gravidarum
e-Xpert: Bloedsuiker prikken	e-Xpert: Diversiteit en interculturele communicatie

Algemeen (vervolg)

e-Xpert: EHBO	e-Xpert: Oncologie
e-Xpert: Geriatrie Nieuw	e-Xpert: Ondervoeding
e-Xpert: Hielprikscreening	e-Xpert: Palliatieve zorg
e-Xpert: Hygiëne	e-Xpert: Pijn bij kinderen
e-Xpert: Incontinentie	e-Xpert: Polyfarmacie
e-Xpert: Isolatiemaatregelen	e-Xpert: Postoperatieve pijn - aanpak
e-Xpert: Lean in het ziekenhuis	e-Xpert: Postoperatieve pijn - pijnbehandeling
e-Xpert: Medicatie aanreiken	e-Xpert: Postoperatieve pijn - complexe pijnbehandeling
e-Xpert: Medisch rekenen	e-Xpert: Preventie van infectie
e-Xpert: Medisch rekenen voor kinderverpleegkundigen	e-Xpert: Rekenen in de zorg
e-Xpert: Medische gassen	e-Xpert: Valpreventie
e-Xpert: Mondzorg	e-Xpert: Veilig incidenten melden
e-Xpert: Multimorbiditeit	e-Xpert: Verplaatsen van patiënten
e-Xpert: Negatieve druktherapie	e-Xpert: Vrijheidsbeperkende interventies
e-Xpert: Neusmaagsonde bij neonaten	e-Xpert: Wondzorg
e-Xpert: Obesitas	e-Xpert: Zwachtelen

Vorbehouden en risicovolle handelingen

e-Xpert VBH: Blaaskatheterisatie	e-Xpert VBH: Intraveneus medicatie toedienen
e-Xpert VBH: Blaaskatheterisatie man	e-Xpert VBH: Intraveneuze canule/Perifeer infuus
e-Xpert VBH: Blaaskatheterisatie vrouw	e-Xpert VBH: Maaghevelen Nieuw
e-Xpert VBH: Blaasspoelen	e-Xpert VBH: PEG-sonde verzorgen
e-Xpert VBH: Bloedafname en bloedkweken	e-Xpert VBH: PICC
e-Xpert VBH: Bronchiaal toilet	e-Xpert VBH: Sondevoeding toedienen
e-Xpert VBH: Bronchiaal toilet via mond of neus	e-Xpert VBH: Stomazorg
e-Xpert VBH: Bronchiaal toilet via tracheostoma	e-Xpert VBH: Subcutaan injecteren
e-Xpert VBH: Centraal veneuze lijn	e-Xpert VBH: Suprapubische katheter verwisselen
e-Xpert VBH: Injecteren	e-Xpert VBH: Suprapubische katheter verzorgen
e-Xpert VBH: Intramusculair injecteren	e-Xpert VBH: Toedienen van bloedproducten
e-Xpert VBH: Inbrengen neusmaagsonde	e-Xpert VBH: Toedienen van zuurstof
e-Xpert VBH: Insuline toedienen	e-Xpert VBH: Verwijderen van drains

VMS

e-Xpert VMS: Acut coronair syndroom	e-Xpert VMS: Sepsis
e-Xpert VMS: De vitaal bedreigde patiënt	e-Xpert VMS: Veilige zorg voor zieke kinderen
e-Xpert VMS: High risk medicatie	e-Xpert VMS: Verwisseling van en bij patiënten
e-Xpert VMS: Kwetsbare ouderen	e-Xpert VMS: Voorkomen van nierinsufficiëntie
e-Xpert VMS: Medicatieverificatie	e-Xpert VMS: Voorkomen van wondinfecties
e-Xpert VMS: Pijn	

Pathologie

e-Xpert: Afwijkingen ademhaling	e-Xpert: Longembolie Nieuw
e-Xpert: Anafylaxie	e-Xpert: Longkanker
e-Xpert: Astma exacerbatie	e-Xpert: Lymfomen
e-Xpert: Atherosclerose	e-Xpert: Nierfalen
e-Xpert: Bechterew	e-Xpert: Nierstenen
e-Xpert: Benigne prostaat hyperplasie	e-Xpert: Obstipatie
e-Xpert: Bijnierpathologie	e-Xpert: OSAS Nieuw
e-Xpert: Borstkanker	e-Xpert: Otitis media
e-Xpert: Brandwonden	e-Xpert: Parkinson
e-Xpert: Cataract & glaucoom	e-Xpert: Perifeer arterieel vaatlijden
e-Xpert: Cerebrovasculair accident (CVA)	e-Xpert: Peritonitis
e-Xpert: Colitis ulcerosa	e-Xpert: Pleuritis
e-Xpert: COPD	e-Xpert: Pneumonie
e-Xpert: Dementie	e-Xpert: Pneumothorax Nieuw
e-Xpert: Diabetes	e-Xpert: Prostaatkanker
e-Xpert: Diep veneuze trombose	e-Xpert: Psychiatrische ziektebeelden
e-Xpert: Dikke darmkanker	e-Xpert: Reuma
e-Xpert: Gastro-oesofageale reflux	e-Xpert: Schildklierpathologie
e-Xpert: Geboorte tot adolescentie levensfasen	e-Xpert: Tetanusprofylaxe
e-Xpert: Gehoor- en visusproblemen	e-Xpert: Ulcus pepticum
e-Xpert: Hartfalen	e-Xpert: Urineweginfecties
e-Xpert: Heuptrauma Nieuw	e-Xpert: Verhoogde bloedingsneiging
e-Xpert: Hypertensie	e-Xpert: Voedingsstoffen en brandstoffen
e-Xpert: Ileus	e-Xpert: Zenuwstelsel
e-Xpert: Inleiding bloed en stolling	e-Xpert: Ziekte van Crohn
e-Xpert: Inleiding en behandeling van kanker	e-Xpert: Zwangerschap en bevalling
e-Xpert: Jicht	e-Xpert: Zwangerschapshormonen
e-Xpert: Leukemie	e-Xpert: Zwangerschapshypertensie
e-Xpert: Levercirrose	

Specialistische e-learning

Algemeen

e-Xpert Venticare: Beademing	e-Xpert: ECLS
e-Xpert: Arteriële bloeddrukcurve	e-Xpert: Farmacologie
e-Xpert: Beoordelen X-thorax	e-Xpert: Hechten
e-Xpert: Bloed en stolling	e-Xpert: Hechtingen en agraves verwijderen
e-Xpert: Calcium- en fosfaathuishouding	e-Xpert: Hartkatheterisatie procedure
e-Xpert: Crew resource management (CRM)	e-Xpert: Icterus neonatorum
e-Xpert: CTG (cardiotocografie)	e-Xpert: Inotropica en vasoactieve medicatie
e-Xpert: CTG inleiding	e-Xpert: Intra-aortale ballonpomp (IABP)
e-Xpert: De Reocor D - Externe Pacemaker	e-Xpert: Medicatielabels

Algemeen (vervolg)

e-Xpert: Medtronic 5388 externe pacemaker	e-Xpert: Thoraxdrainage
e-Xpert: Nierfysiologie (2015)	e-Xpert: Total body cooling Nieuw
e-Xpert: Non-invasieve beademing	e-Xpert: Veilig omgaan met cytostatica
e-Xpert: Pacemakers	e-Xpert: Verwijderen wondtampon
e-Xpert: PiCCO	e-Xpert: Verwijderen neustampon
e-Xpert: Remifentanil PCA tijdens de bevalling	e-Xpert: Verworven klepafwijkingen
e-Xpert: Sedatie en anxiolyse buiten de OK	e-Xpert: Vocht en elektrolyten (2015)
e-Xpert: Shock en hemodynamiek	e-Xpert: Zuur-base evenwicht en bloedgasanalyse
e-Xpert: Stralingshygiëne	

ABCDE

e-Xpert ABCDE: Opvang van de traumapatiënt	e-Xpert ABCDE: Opvang van het acuut zieke kind
e-Xpert ABCDE: Opvang van de traumapatiënt (ambulancechauffeurs)	(kindergeneeskunde)
e-Xpert ABCDE: Opvang van het acuut zieke kind	e-Xpert ABCDE: Voor basisartsen op de SEH
	e-Xpert ABCDE: Voor physician assistants

Cardiologie

e-Xpert: ACE-remmers Nieuw	e-Xpert: FFR-meting Nieuw
e-Xpert: Cardiale farmacotherapie	e-Xpert: Hart-longmachine
e-Xpert: Cardioplegie	e-Xpert: Impella Nieuw
e-Xpert: Chirurgische revascularisatie	e-Xpert: Percutane hartklepchirurgie incl. TAVI Nieuw
e-Xpert: Congenitale afwijkingen van hart en vaten	e-Xpert: Verworven klepafwijkingen

ECG

e-Xpert ECG: 3D coronairanatomie	e-Xpert ECG: Inleiding electrocardiografie
e-Xpert ECG: Beoordelen van ritmes	e-Xpert ECG: Klinische electrocardiografie (2016)

Neurologie

e-Xpert: Acute neurologie	e-Xpert: Hersenbloedingen Nieuw
e-Xpert: CT-scan Nieuw	e-Xpert: Schedel- en hersenletsel Nieuw
e-Xpert: Dwarslaesie Nieuw	

Reanimatie

e-Xpert: Advanced life support (L-NL G-NL15)	e-Xpert: Basic life support kind (L-NL G-NL15)
e-Xpert: Advanced life support kind (L-NL G-NL15)	e-Xpert: Newborn life support (L-NL G-NL15)
e-Xpert: Basic life support (L-NL G-NL15)	

Mishandeling en huiselijk geweld

e-Xpert: Kindermishandeling	e-Xpert: Ouderenmishandeling
e-Xpert: Meldcode huiselijk geweld	

Anatomie & Fysiologie

e-Xpert Anatomie & Fysiologie: Ademhalingsstelsel	e-Xpert Anatomie & Fysiologie: Huid en sensorisch stelsel
e-Xpert Anatomie & Fysiologie: Afweersysteem	e-Xpert Anatomie & Fysiologie: Spieren
e-Xpert Anatomie & Fysiologie: Botten	e-Xpert Anatomie & Fysiologie: Spijsverteringsstelsel
e-Xpert Anatomie & Fysiologie: Circulatiestelsel	e-Xpert Anatomie & Fysiologie: Urinewegstelsel
e-Xpert Anatomie & Fysiologie: De cel	e-Xpert Anatomie & Fysiologie: Voortplantingsstelsel
e-Xpert Anatomie & Fysiologie: Hersenzenuwen Nieuw	e-Xpert Anatomie & Fysiologie: Zenuwstelsel
e-Xpert Anatomie & Fysiologie: Hormoonstelsel	

Doktersassistenten

e-Xpert DA: ABCDE	e-Xpert DA: Inleiding electrocardiografie
e-Xpert DA: Ademhalingsstelsel	e-Xpert DA: Inleiding in ritmestoornissen
e-Xpert DA: Agressie en veiligheid Nieuw	e-Xpert DA: Kwaliteitszorg
e-Xpert DA: Bedrijfshulpverlening	e-Xpert DA: Obesitas
e-Xpert DA: Bloedglucosewaarde meten	e-Xpert DA: Parkinson
e-Xpert DA: Circulatiestelsel	e-Xpert DA: Pijn
e-Xpert DA: COPD	e-Xpert DA: Psychiatrische ziektebeelden
e-Xpert DA: CVA	e-Xpert DA: Rekenen voor doktersassistenten
e-Xpert DA: Dementie	e-Xpert DA: Reuma
e-Xpert DA: Diabetes	e-Xpert DA: Tetanusprofylaxe
e-Xpert DA: EHBO	e-Xpert DA: Triage NTS
e-Xpert DA: Geriatrie Nieuw	e-Xpert DA: Wondzorg
e-Xpert DA: Hartfalen	e-Xpert DA: Zwachtelen
e-Xpert DA: Hygiëne	

Methodisch werken

e-Xpert: Classificatiesystemen	e-Xpert: SAMPC
e-Xpert: ICF	e-Xpert: Vakbekwaam indiceren
e-Xpert: Methodes van gegevens verzamelen	e-Xpert: Werkbegeleiding
e-Xpert: NANDA	e-Xpert: Zorginformatie- en registratiesystemen
e-Xpert: NIC/NOC	e-Xpert: Zorgleefplan

Wetgeving & Organisatie

e-Xpert: ARBO	e-Xpert: Ondernemerschap in de zorg
e-Xpert: Beroepscode	e-Xpert: Sociale media en internet
e-Xpert: BOPZ (onvrijwillige zorg & artikel 60)	e-Xpert: Veiligheid op de werkplek
e-Xpert: BOPZ (vrijheidsbeperkende interventies)	e-Xpert: Visie op zorg
e-Xpert: Brandbestrijding en ontruiming	e-Xpert: Voedselveiligheid en HACCP
e-Xpert: Effectief vergaderen	e-Xpert: Wet BIG
e-Xpert: Gastvrijheid	e-Xpert: Wetgeving in de gezondheidszorg
e-Xpert: Normen verantwoorde zorg	

Nieuw Klinisch redeneren met de ABCDE-methode

e-Xpert: Aanvullingen op de primary survey	e-Xpert: Opvang van zwangeren
e-Xpert: Brandwonden	e-Xpert: Ouderen en kinderen
e-Xpert: De primary survey en A, B, C, D, E	e-Xpert: Overdragen van informatie via de SBAR
e-Xpert: Herkennen van de vitaal bedreigde patiënt	e-Xpert: Secondary survey
e-Xpert: Koudeletsels	e-Xpert: Sepsis

Nieuw Evidence Based Practice

e-Xpert: 01. EBP - Achtergrond Evidence Based Practice	e-Xpert: 08. EBP - Opstellen van een CAT
e-Xpert: 02. EBP - Rol van patiënt en zorgprofessional	e-Xpert: 09. EBP - Zoekstrategie bij een CAT
e-Xpert: 03. EBP - Van klinisch probleem naar onderzoek	e-Xpert: 10. EBP - Beoordeling van zoekresultaten
e-Xpert: 04. EBP - Kwalitatief onderzoek	e-Xpert: 11. EBP - Conclusie opstellen
e-Xpert: 05. EBP - Kwantitatief onderzoek	e-Xpert: 12. EBP - Richtlijnen
e-Xpert: 06. EBP - Systematische review en meta-analyse	e-Xpert: 13. EBP - Shared Decision Making
e-Xpert: 07. EBP - Statistiek bij onderzoek	

Nieuw Micromodulen

e-Xpert Micromodule: Airway ABCDE	e-Xpert Micromodule: Intubatie en definitieve luchtweg
e-Xpert Micromodule: Betablokkers	e-Xpert Micromodule: Kunstmatige luchtweg
e-Xpert Micromodule: Bronchospasme	e-Xpert Micromodule: Nasotracheale intubatie
e-Xpert Micromodule: Calciumantagonisten	e-Xpert Micromodule: Nitraten
e-Xpert Micromodule: Controle na intubatie	e-Xpert Micromodule: Pleuravocht
e-Xpert Micromodule: Digoxine	e-Xpert Micromodule: Pneumonie
e-Xpert Micromodule: Diuretica	e-Xpert Micromodule: Pneumothorax
e-Xpert Micromodule: Dyspnoe	e-Xpert Micromodule: Primary survey en secondary survey
e-Xpert Micromodule: Extracorporale life support (ECLS)	e-Xpert Micromodule: Stabiliseren cervicale wervelkolom
e-Xpert Micromodule: Gum Elastic Bougie	e-Xpert Micromodule: Statines
e-Xpert Micromodule: Head tilt en chin lift	e-Xpert Micromodule: Thoraxletsel

Themapakketten

Reanimatiepakket	€ 5,000
Bevat alle modulen uit de categorie Reanimatie	
Anatomie & Fysiologie pakket	€ 5,000
Bevat alle modulen uit de categorie Anatomie & Fysiologie	
Mishandeling en Huiselijk Geweldpakket	€ 5,000
Bevat alle modulen uit de categorie Mishandeling en huiselijk geweld	
Pakket Doktersassistenten	€ 5,000
Bevat alle modulen uit de categorie Doktersassistenten	
Pakket Methodisch werken	€ 5,000
Bevat alle modulen uit de categorie Methodisch werken	
Pakket Wetgeving & Organisatie	€ 7,500
Bevat alle modulen uit de categorie Wetgeving & Organisatie	

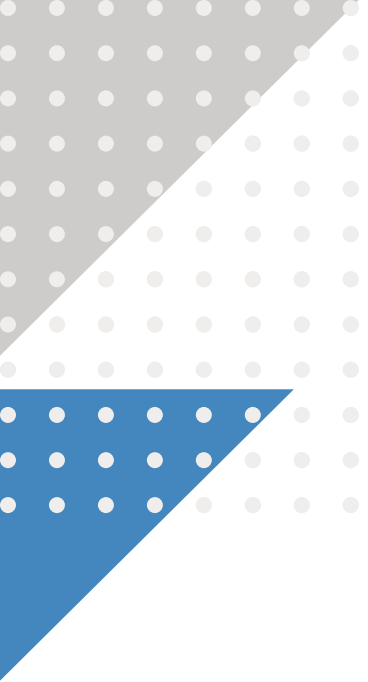
Voorwaarden

De genoemde aanbieding is geldig bij aanschaf van de Fundamentals e-learningbibliotheek voor een periode van 3 jaar. U betaalt jaarlijks € 12.500,- (excl. btw) vooraf en ieder jaar kunt u voor € 10.000,- specialistische e-learningmodulen bij ons uitkiezen. Vanaf slechts € 5.000,- per pakket per jaar kunt u de bibliotheek uitbreiden met één of meerdere themapakketten. U krijgt direct toegang tot de Fundamentals e-learningbibliotheek zoals hierboven beschreven, voor alle medewerkers van uw instelling. Al onze e-learning kan uiteraard worden aangeboden via uw eigen LMS (wij ondersteunen alle SCORM compliant LMS-leveranciers).

Neem voor meer informatie of een afspraak op locatie contact met ons op via [020-5453380](tel:020-5453380) of info@expertcollege.com.

Overige informatie

Alle genoemde prijzen zijn exclusief btw. Prijzen zijn per gebruiker voor een eenjarige licentie en gelden bij bestellingen voor 10 of meer personen. Prijswijzigingen voorbehouden. Voor meer informatie of vragen kunt u contact met ons opnemen via info@expertcollege.com



Gondel 1, 1186 MJ Amstelveen
Telefoon +31 (0)20 545 33 80
Email info@expertcollege.com